

touristiker/in

Das Lavanttal
nimmt weiter
Fahrt auf!

KÄRNTEN

Klopeiner See
Südkärnten
Lavanttal

Zahlen, Daten, Fakten
MARKETING & WERBUNG
FÜR DAS LAVANTTAL

Aktiv Card
GÄSTECARD FÜR
LAVANTTALER URLAUBSGÄSTE

Foto- und Medienprojekt
1 1/2 JÄHRIGES FOTO- UND MEDIEN-PROJEKT
IM LAVANTTAL GESTARTET



WIE AUS ZWEI REGIONEN EINE GEMEINSAME WURDE

TOURISMUSREGION Klopeiner See - Südkärnten - Lavanttal

LIEBE TOURISTIKERINNEN UND TOURISTIKER,

mit Freude und Stolz blicken wir auf ein ereignisreiches Jahr in der Tourismusregion Klopeiner See - Südkärnten - Lavanttal zurück. Unsere Kooperationen und gemeinschaftlichen Anstrengungen haben sich in nationalen und internationalen Marketing- und Werbeaktivitäten über verschiedenste Kanäle, von Print über Online bis hin zu Social Media, als äußerst wirkungsvoll erwiesen. Besonders hervorzuheben ist die Einführung der neuen Gästecard im Lavanttal, die unseren Gästen zahlreiche Programme und Vorteile bietet. Ebenso wichtig ist die kontinuierliche Pflege unserer Rad- und Wanderwege und unsere erweiterten Mobilitätservices tragen wesentlich dazu bei, unseren Besuchern ein unvergessliches Erlebnis zu bieten. Unser groß angelegtes

Foto- und Medienprojekt wird die Schönheit und Vielfalt unserer Region eindrucksvoll in Szene setzen und unsere Reichweite in allen Kommunikationskanälen erheblich vergrößern. Dennoch stehen wir vor gewaltigen Herausforderungen. Der Fachkräftemangel im Tourismus sowie die Konkurrenz durch Fern- und Flugreisen erfordern innovative Lösungen und einen verstärkten Fokus auf die Qualität unserer Angebote. Gemeinsam werden wir weiterhin daran arbeiten, unsere Region als beliebtes Urlaubsziel zu etablieren.



ROBERT KARLHOFER
Geschäftsführer, Tourismusregion
Klopeiner See - Südkärnten - Lavanttal
(KSL Tourismus Marketing GmbH)



AM STANDORT WOLFSBERG KÜMMERN SICH REBECCA UND MONIKA UM DEN ERLEBNISRAUM LAVANTTAL



Rebecca Désirée Meier

Erlebnisraummanagerin Lavanttal,
Qualitätscoach, Genussbotschafterin,
kreative Reise- und Tourismusexpertin

Kontakt
+43 (0)4352 2878 12
meier@ksl-tourismus.at



Monika Jöbstl

Feratel, Aktiv Card, Kärnten Card,
Kundenservice, Information,
Projektbetreuung, gute Seele und
Multiorganisationstalent

Kontakt
+43 (0)4352 2878 11
office@region-lavanttal.at



EINE REGION - GROSSE VIELFALT

Mit 1880 km² bildet die im Juli 2022 zusammengeschlossene Region Klopeiner See - Südkärnten - Lavanttal die flächendeckend größte Tourismusregion in Kärnten. Mit rund 1.450.000 Nächtigungen, Tendenz steigend, bietet die Tourismusregion alles, was der Kärnten Slogan „Berge und Seen“ hergibt. Gemeinsam verfügt die Region über wanderbare Almen und Berge, Seen, Wasserfälle, die grenzüberschreitende Drau, die Lavant, Rad- und Wanderwege in herrlicher Natur, Kunst und Kultur und eine Kulinarik die regional, schmackhaft und direkt vom Produzenten veredelt, ihren Weg in die Gastronomie findet.



REGIONSBIÜROS:

TOURISMUS-REGIONSBIÜRO LAVANTTAL

Minoritenplatz 1
9400 Wolfsberg
Tel: +43 (0)4352 2878
info@region-lavanttal.at

TOURISMUS-REGIONSBIÜRO KLOPEINER SEE - SÜDKÄRNTEN

Schulstraße 10
9122 St. Kanzian am Klopeiner See
Tel: +43 (0)4239 2222
info@suedkaernten.at

WEBSITES

WWW.REGION-LAVANTTAL.AT
WWW.SUEDKAERNTEN.AT
WWW.KLOPEINERSEE.AT



DIE TOURISMUSREGION AUF SOCIAL MEDIA

FOLGEN, LIKEN, BEITRÄGE TEILEN!

UNSERE TOP HASHTAGS: #LAVANTTAL #GENUSSREGION #GRENZENLOS #SUEDKAERNTEN #KLOPEINERSEE #ENTFALTUNGSRAUM #BSUMMITS #LAVANTTALNEUERLEBEN #LOVNTOL #VISITLAVANTAL



Unsere ersten gemeinsamen Tourismustage



AM 11.05.2023 FEIERTEN WIR DEN ERSTEN GEMEINSAMEN TOURISMUSTAG IN DER ARTBOX IN FRANTSCHACH-ST.GERTRAUD



AM 09.04.2024 FAND DER GEMEINSAME TOURISMUSTAG IN DER NEUEN BURG VÖLKERMARKT STATT, UNTER DEM MOTTO „TOURISM EVOLUTION!“

Beworben wird unser vielfältiges Angebot auf zahlreichen Plattformen, aufwendig und liebevoll gepflegt auf den Regionseiten, in den sozialen Medien, im Fernsehen, im Radio und selbstverständlich auch auf Messen und in geeigneten Magazinen. In intensivem Austausch arbeiten 8 Mitarbeiter an 2 Bürostandorten in der Region an den Themen: Marketing und Werbung, Gruppenreisen und Individualreisen, Mobilität, Online-Buchbarkeit, Rad- und Wanderwegpflege, Kunst und Kultur, Weiterbildung, Genuss und Kulinarik, Foto und Video, Social-Media und natürlich auch als Dienstleister für Gastgeber und Gäste.

Marketing

KOMMUNIKATION AUF ALLEN EBENEN MIT ALLEN INSTRUMENTEN

Die KSL fungiert als Marketing- und Informationsdrehscheibe für die gesamte Tourismusregion Klopeiner See - Südkärnten - Lavanttal. Die Weiterentwicklung des Tourismusangebotes und die Kommunikation von Markenbotschaften und Angeboten gehören zu ihren wichtigsten Aufgaben. Das sind die Themenwelten der KSL auf welche die Marketing-Schwerpunkte gelegt werden.



TEAMWORK

Unser Messe-Team, bestehend aus Nicole, Rebecca und Robert, repräsentiert die Region gemeinsam auf nationalen und internationalen Messen!



Messen

VON MESSESTÄNDEN ZU URLAUBSTRÄUMEN

TERRA MADRE IN TURIN 25. & 26. SEPTEMBER 2022
Die Slow Food Destination Lavanttal war auf der weltweit größten Slow Food Messe vertreten.

GENUSS BURGENLAND 3. - 5. NOVEMBER 2023
Slow Food Genussexpedition: Das Lavanttal wurde durch Primel insects mit Andreas Koitz auf der Messe präsentiert.

FERIENMESSE WIEN 16. - 19. MÄRZ 2023
Gemeinsam mit der Kärnten Werbung und weiteren Kärntner Tourismusregionen war die KSL bei der Ferienmesse vertreten.

SLOW FOOD MESSE STUTTGART 13. - 16. MÄRZ 2023
Gemeinsam mit der Kärnten Werbung, dem Slow Food Verein Kärnten, Andreas Koitz und Margit Holzer vom Slow Food Verein „Genussexpedition Lavanttal“ war das Lavanttal auf der Messe in Stuttgart vertreten.

ARGUS BIKE FESTIVAL WIEN 15. - 16. APRIL 2023
Gemeinsam mit der Kärnten Werbung hatte die KSL einen Stand und im Fokus dieses Festivals standen die Themen Mountainbiking, Radfahren und E-Bikes.

UNSERE REGION IST DIE FLÄCHENMÄSSIG GRÖSSTE TOURISMUSREGION IN KÄRNTEN UND HAT EINE MENGE FÜR UNSERE GÄSTE ZU BIETEN!

Genuss & Kulinarik



Berg & Natur



Kunst & Kultur



See & Wasser



Themenwelten



Fit & Aktiv

Rad & Bike



Ausflugsziele & Familie

Wellness & Regeneration



Print-Werbemittel

MAGAZINE, ERLEBNISKARTEN, FOLDER, URLAUBSGUIDE

Der Urlaubsguide „Deine Region“

Wir führen unsere Gäste im personalisierbaren Urlaubsguide durch unseren grenzenlosen Entfaltungsräum an sportlichen, kulturellen, kulinarischen und erholenden Möglichkeiten am Klopeiner See, in Südkärnten und im Lavanttal.

Lavanttal Magazin „ZEIT NEU ERLEBEN“

Im Lavanttal Magazin werden Betriebe, Ausflugsziele, Partner und Gemeinden perfekt in Szene gesetzt. Viele Informationen und Geschichten aus dem Erlebnisraum Lavanttal, natürlich inklusive einem breiten Unterkunftsverzeichnis. Der Vertrieb erfolgt über Messen, Direktversand, Onlinebestellung und Partner.

Erlebniskarten

Die Erlebnisse von heute sind deine Erinnerungen von morgen! In den Neuauflagen der zwei themenbezogenen Erlebniskarten „Ausflugsziele & Familie“ sowie „Kunst & Kultur“ führen wir unsere Gäste auch in diesem Jahr durch das umfangreiche Angebot unserer Region.

TIPP!

Alle Printprodukte können jederzeit gerne von Ihnen und Ihren Gästen in unseren Standorten kostenlos abgeholt werden!

WUSSTEN SIE...

...dass unsere Gäste alle Printprodukte auf unseren Websites anfordern können und diese kostenlos und bequem nach Hause geliefert werden?



- 10. BIS 12. MAI 2024 PRESSEREISE SÜD-OST JOURNAL
- APRIL 2024 4 SEITEN KLEINE ZEITUNG SONDERBEILAGE
- APRIL 2024 START FOTO- & MEDIENPROJEKT
- 5. - 7. MAI 2023 JOURNALISTENREISE
- 04. - 05. SEPTEMBER 2023 PRESSEREISE
- 14. - 17. SEPTEMBER 2023 PRESSEREISE

SLOW FOOD GUIDE
Zusammenarbeit mit der Kärnten Werbung

SLOW FOOD HERBSTKAMPAGNE
Einschaltungen im Süd-Ost Journal

HERBSTKAMPAGNE MIT COOKING CATRIN
- Zusammenarbeit mit der Kärnten Werbung
- Auftrag durch die KSL Tourismus Marketing GmbH

DIE PRESSE
4 Seiten redaktionell gestaltete Berichterstattung im Magazin Schaufenster der Presse. Themenschwerpunkt: Nachhaltigkeit

MÜNCHNER MERKUR
4 Seiten redaktionell gestaltete Berichterstattung im Herbst Aktiv Journal vom Münchner Merkur. Schwerpunkt: Wandern, Radfahren, Genießen

EINSCHALTUNG „KÖSTLICH MAGAZIN“ AUSGABE 1/23
EINSCHALTUNG „KÖSTLICH MAGAZIN“ AUSGABE 2/23

Presse & PR

PRESSERBEIT UND PUBLIC RELATIONS FÜR DIE REGION

Ein wichtiges Augenmerk wurde im Jahr 2023 auf das Erlebnisreisen in verschiedenen Magazinen gelegt. Da sich immer noch eine Leserschaft von den Geschichten in Printprodukten begeistern lässt, wurden verschiedene Reisemotive von See und Alm, gepaart mit Kulinarik, Bewegung und Kultur einer Reihe von Journalisten präsentiert. Dabei wurde ein guter Mix aus Online- und Print-Reisemagazinen zusammengestellt, um die Vielfaltigkeit und Einzigartigkeit der Region möglichst vielen Altersgruppen zugänglich zu machen. Die Schwerpunktkooperationen, auch mit der Kärnten Werbung, brachten eine internationale Präsenz.



Die regionale Kärnten, eine besondere Herzensangelegenheit.



Slow Food auf der sonnigen Südseite der Alpen

In Kärnten, der geschmackvollen Schnittstelle der Alpen-Adria-Küche, treffen einzigartige Schätze von Almen und Seen auf mediterrane Genussfreude.

In Kärnten ist Slow Food ein Lebensgefühl. Genussnationen erfahren die Vielfalt von Lebensmitteln und Landschaft, die traditionelle Erzeugung von Nahrungsmitteln, die verschiedenen Küchen- und Estraditionen und die Geschmacksvielfalt der Region. Das geht einher mit dem Unterstützung von handwerklichen und bäuerlichen Lebensmittelproduzenten und der Zusammenarbeit untereinander. Alte Rezepte werden mit neuem Aussehen versehen, um kreativere Köche auf kreative Weise neu interpretiert und solesse Gerichte zurück auf die Wirtshausspeisekarte geholt - abwechslungsreich und saisonal. Landwirte und Gastgebern engagieren sich

gemeinsam für ein gutes Leben und nehmen Gäste mit auf die Reise durch die Slow Food Travel Regionen und Dörfer.

WERTVOLLE LECKERBISSEN. Das Knackchen der Nüsse. Der Geschmack der reinen Äpfel. Das Summen der Bienen. Die wichtigsten Kräuter am Gaumen. Oft sind es Kleinigkeiten, die in Erinnerung bleiben und den Urlaub zu etwas Besonderem machen. Wo Slow Food drauf steht, da stecken regionale Lebensmittel und solesse Gerichte zurück auf die Wirtshausspeisekarte und Zusatzstoffe ausverkauft. Ein klares Bekenntnis zu Qualität und Herkunft. Das saubere Wasser der Seen und Flüsse, die gesunden Böden in den Tälern und auf den Almen, die klare Luft und die landschaftliche Vielfalt wird so bewahrt. Nachhaltige Kulinarik für die Zukunft ist eine Herzensangelegenheit in Kärnten.

MITFAHREN SCHAFFEN. Bei Workshops und Kochkursen neue Erfahrungen sammeln und spannende Geschichten hören. Lachen und selber etwas mit den Händen machen. Brot backen, Käse herstellen, Kärntner Nudeln kochen, Baumseile machen, selbste Erdpflanztonnieren, probieren,

30 Schauerer

Das Lavanttal ist eine Reise wert

Das Lavanttal ist eine Reise wert. Egal ob wandernd, flanierend oder genießend - das Lavanttal spielt alle Stückerln. Etwas auf den acht sanften Almpanzeln, die kulinarisch und kulturell ein Geheimtipp sind. Auch wer es gerne sportlich mag, findet auf Themen- und Wanderwegen ein Eldorado.

Das Lavanttal ist der Allrounder des Süds. Höchster Punkt: 1642 Meter. Egal ob Kletterer, Rodler, Skifahrer, Bogenschützen, Hellenbergjäger oder Wellnessliebhaber - das Lavanttal hat für jeden etwas. Die Region ist nicht nur ein beliebtes Reiseziel, sondern auch ein ideales Ziel für Familien. Die Region ist nicht nur ein beliebtes Reiseziel, sondern auch ein ideales Ziel für Familien.

cookingCatrin
Köstliches Wochenende im Das Lavanttal, Teil 2: beim Besuch am Weinhof Völ Ritter mit Verkostung haben wir erfahren, dass es früher einmal 400 Hektar Lavantaler Wein gab und Kärnten damit eines der wichtigsten Anbauggebiete war. Sehr sympathischer Besuch in der Naumühle Lavantaler Weinbauern, übernahmen im ausgebildeten Traditions- und Kräuterwissen mit Fidele Maier's Kösterei sowie köstliche Jause von der Fischzucht März.

Knoblauch geht auch schwarz
Einmal Slow Food Herbst der 1. Stunde dürfen wir auch nach im Centralas Programm in St. Pauli im Lavanttal treffen. Margit Höfner und die Schwester Kärntner Knoblauch haben uns wirklich begeistert. Es ist kein Zufall, warum wir uns in diesem Traditionellsten gefühlt haben. Denn Knoblauch ist ein unverzichtbares Produkt von Slow Food. In diesem Traditionellsten gefühlt haben wir uns wirklich begeistert. Es ist kein Zufall, warum wir uns in diesem Traditionellsten gefühlt haben.

Slow Food auf der sonnigen Südseite der Alpen
In Kärnten ist Slow Food ein Lebensgefühl. Genussnationen erfahren die Vielfalt von Lebensmitteln und Landschaft, die traditionelle Erzeugung von Nahrungsmitteln, die verschiedenen Küchen- und Estraditionen und die Geschmacksvielfalt der Region. Das geht einher mit dem Unterstützung von handwerklichen und bäuerlichen Lebensmittelproduzenten und der Zusammenarbeit untereinander.



Lavanttal in Kärnten: Erholung pur in einer Genusswelt
Das Lavanttal in Kärnten ist ein Ort der Erholung und der Genusswelt. Hier finden Sie alles, was Sie brauchen, um Ihren Urlaub zu genießen. Von der Landschaft bis zur Küche, von der Kultur bis zur Natur, das Lavanttal hat für jeden etwas.

Das Lavanttal - eine Genuss-Region
Eine Reise in den Osten Kärntens. Das Lavanttal ist eine Genuss-Region. Hier finden Sie alles, was Sie brauchen, um Ihren Urlaub zu genießen. Von der Landschaft bis zur Küche, von der Kultur bis zur Natur, das Lavanttal hat für jeden etwas.

Genussfreudiger Slow Food Herbst
Gustieren, spazieren und staunen: Österreichs erste Slow Food Travel Region Naussen - Pressegger See - Lesachtal - Weissensee lädt zum Genießen ein.

Eine kulinarische Reise durch Kärnten
In Kärnten treffen einzigartige Lebensmittel von Almen und Seen auf mediterrane Geschmacke. Kärnten ist Slow Food Land - eine Genuss-Region.

Slow Food Kärnten
Das Lavanttal ist eine Reise wert. Egal ob wandernd, flanierend oder genießend - das Lavanttal spielt alle Stückerln. Etwas auf den acht sanften Almpanzeln, die kulinarisch und kulturell ein Geheimtipp sind.

Dem Genuss auf der Spur
Eingebettet zwischen Koralle und Saualpe ist das Lavanttal eines der reizvollsten Täler Kärntens. Seit 2020 ist es die zweite Slow Food Travel-Region des Bundeslands.

Das Lavanttal - eine Region mit Genuss
„Wo von der Alpenluft umweht, Pomonens Schönheit Tempel steht, wo sich durch Ufer, reich umblüht, der Lavant Welle rauschend zieht...“

SLOW FOOD KÄRNTEN
KÄRNTEN IST SLOW FOOD PIONIERLAND
NATUR UND GENUSS IM HERBST
INS LAVANTTAL EINTAUCHEN

DIE BERICHTE ÜBER DAS LAVANTTAL WURDEN IN EINIGEN ZEITSCHRIFTEN UND MAGAZINEN, ABER AUCH ONLINE PUBLIZIERT.



See & Wasser
www.region-lavanttal.at/ausflugziele



Rad & Bike
www.region-lavanttal.at/rad-bike

KÄRNTEN
Klopeiner See
Südkärnten
Lavanttal



Slow Food® Travel
LAVANTTAL / KÄRNTEN

www.region-lavanttal.at/slowfood



Eventkalender
www.region-lavanttal.at/veranstaltungen

KÄRNTEN
Klopeiner See
Südkärnten
Lavanttal



Berg & Natur
www.region-lavanttal.at/wandern

Was du jetzt brauchst, ist Genuss im Lavanttal.



Mobilität
www.region-lavanttal.at/mobilit



Tourenportal
www.region-lavanttal.at/tourenportal



Radtouren
www.region-lavanttal.at/radfahren

Regionsguide Web-App

Dein digitaler Reisebegleiter in der Genussregion Lavanttal.



Fit & Aktiv
www.region-lavanttal.at/de/erleben/aktiv-im-lavanttal



Kunst & Kultur
www.region-lavanttal.at/kunst-und-kultur



Almhütten
www.region-lavanttal.at/almhuetten



Buchbare Erlebnisse
www.region-lavanttal.at/erlebnisse



Essen & Trinken
Restaurants & Gasthöfe
Buschenschenken
Almhütten
www.region-lavanttal.at/kulinarik



Aktiv Card
www.region-lavanttal.at/aktiv-card



Kulinarik
www.region-lavanttal.at/kulinarik



Wellness & Regeneration
www.region-lavanttal.at/wellness-regeneration



Freibäder
www.region-lavanttal.at/baden



Orte im Lavanttal
www.region-lavanttal.at/de/region



Indoor & Regenwetter
www.region-lavanttal.at/indoor

Wetter, Webcams Seetemperaturen
www.region-lavanttal.at/de/service/wetter

Newsletter
Keine Neuigkeiten verpassen!
www.region-lavanttal.at/news

Social Media

GLASKLARE KOMMUNIKATION AUF ALLEN KANÄLEN

Social Media Marketing ist für unsere Tourismusregion von entscheidender Bedeutung, da es uns ermöglicht, direkt mit unseren Gästen zu interagieren und unsere Botschaft auf authentische Weise zu vermitteln. Durch gezielte Kampagnen und ansprechende Inhalte können wir potenzielle Reisende inspirieren, unsere Region zu erkunden und bestehende Gäste dazu ermutigen, ihre Erlebnisse mit anderen zu teilen. So schaffen wir eine lebendige Online-Community, die das Bewusstsein für unsere Destination steigert und langfristige Bindungen zu unseren Gästen aufbaut.



DER INSTAGRAM-GRID IST UNSER DIGITALE AUSHÄNGESCHILD, DAS WIR MIT LIEBE PFLEGEN, UM EINEN ANSPRECHENDEN UND KONSISTENTEN EINBLICK IN UNSERE TOURISMUSREGION ZU BIETEN.



Instagram ist nicht nur ein soziales Netzwerk, sondern auch eine visuelle Spielwiese für kreative Marken. Unsere Strategie konzentriert sich darauf, das Lavanttal durch ästhetisch ansprechende Bilder und Videos zu präsentieren. Wir nutzen Features wie Stories, um authentische Einblicke zu geben und eine starke Bindung zu unseren Followern aufzubauen.

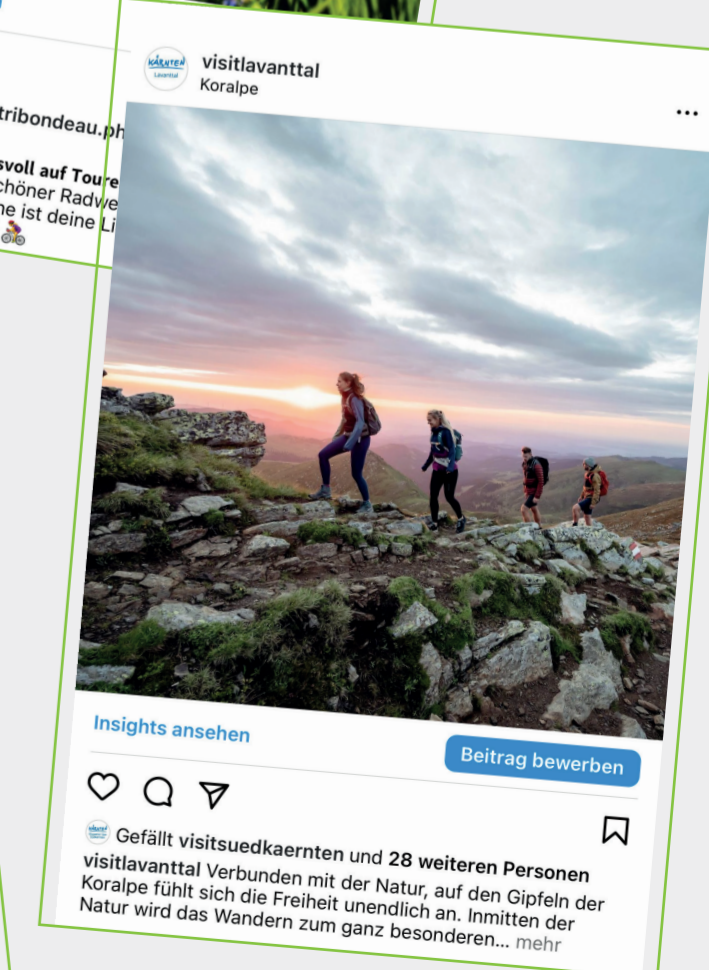
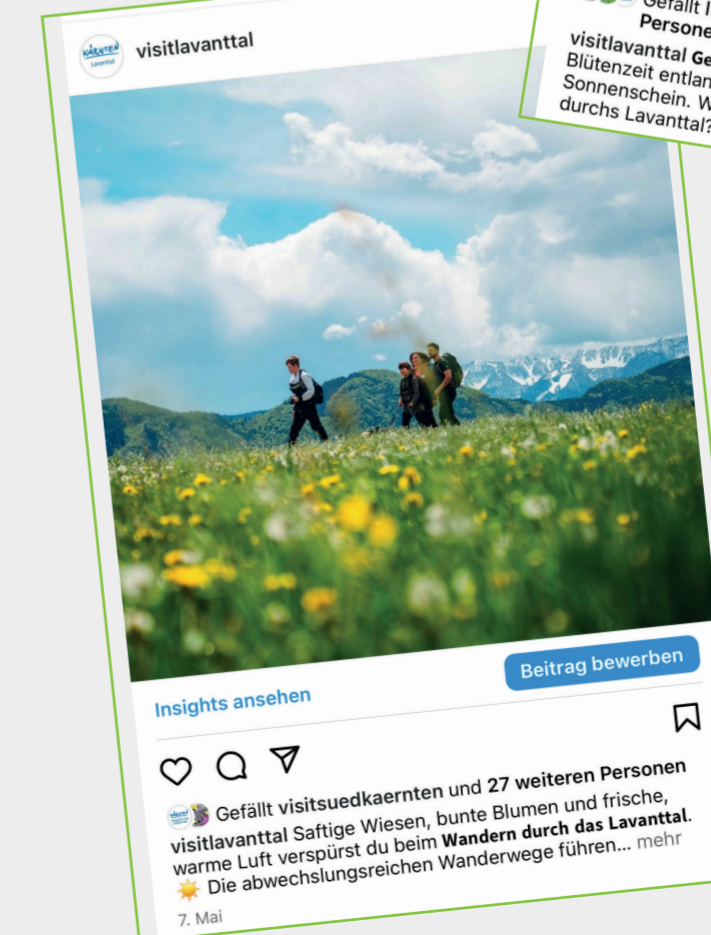
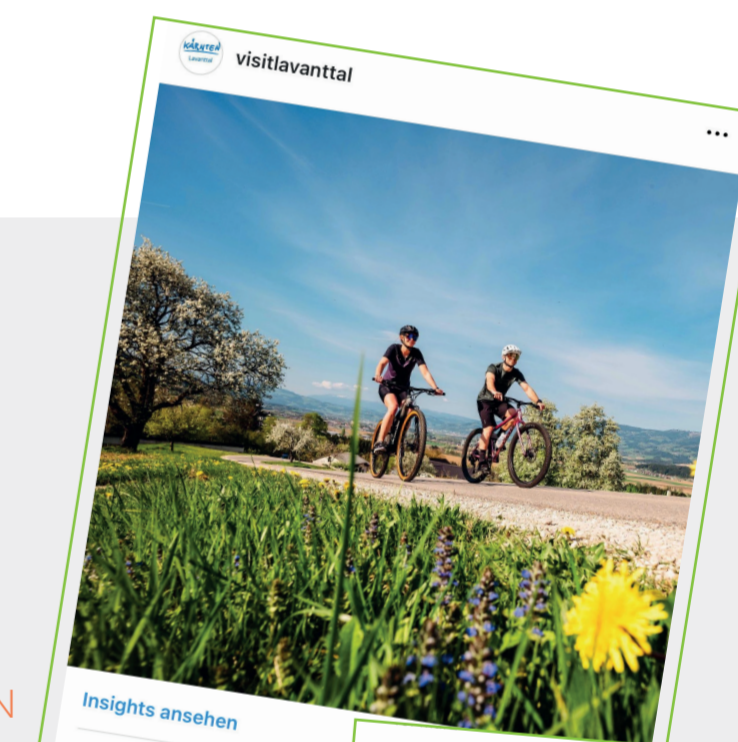
FOLLOWER: 1.784

Stand 03. Juni 2024

Auf unserer Instagram Seite „visitlavanttal“ posten wir drei Beiträge pro Woche mit Themenschwerpunkten, die unsere Follower inspirieren sollen. Ästhetisch ansprechende Bilder und Videos sollen die Lust auf Urlaub im Lavanttal wecken.



UNSERE TOP HASHTAGS:
 #LAVANTTAL
 #GENUSSREGION
 #GRENZENLOS
 #8SUMMITS
 #ENTFALTUNGSRAUM
 #LOVNTOL
 #VISITLAVANTAL
 #LAVANTTALNEUERLEBEN



EIN TOP BEISPIEL: DER BEITRAG VOM 10. APRIL 2024 ÜBER BERNI'S OFENERLEBNISWEG WAR EIN VOLLER ERFOLG. 372 GEFÄLLT MIR ANGABEN, 39 KOMMENTARE UND EINE BEITRAGSREICHWEITE VON 6.353. DAS POSTING WURDE 114 MAL GETEILT.

Kreatives Marketing durch Social Media

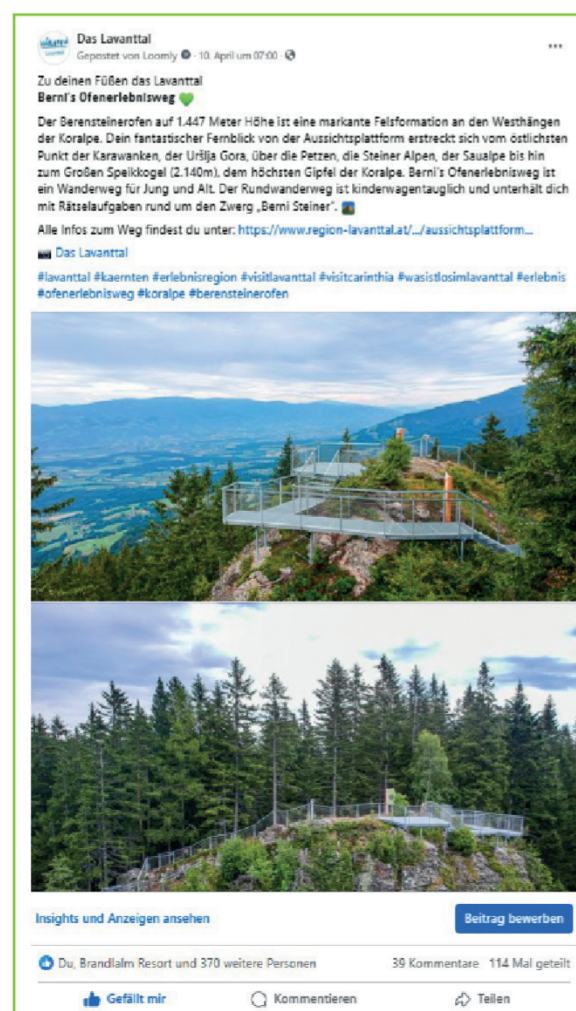


Mit über drei Milliarden Nutzenden ist Facebook eine der bekanntesten Social Media Plattformen weltweit. Als Marketing-Instrument nutzen wir die Meta-Plattform dazu, unsere Reichweite zu erhöhen und Zielgruppen effektiv anzusprechen. Durch Webeanzeigen und organische Beiträge können wir den Erlebnisraum „Lavanttal“ einem breiten Publikum präsentieren. Basierend auf Interessen, demographischen Merkmalen und Verhaltensweisen können wir potenzielle Gäste gezielt erreichen und zudem eine engagierte Community aufbauen und die Bindung mit unseren Gästen stärken.

FOLLOWER: 8.170

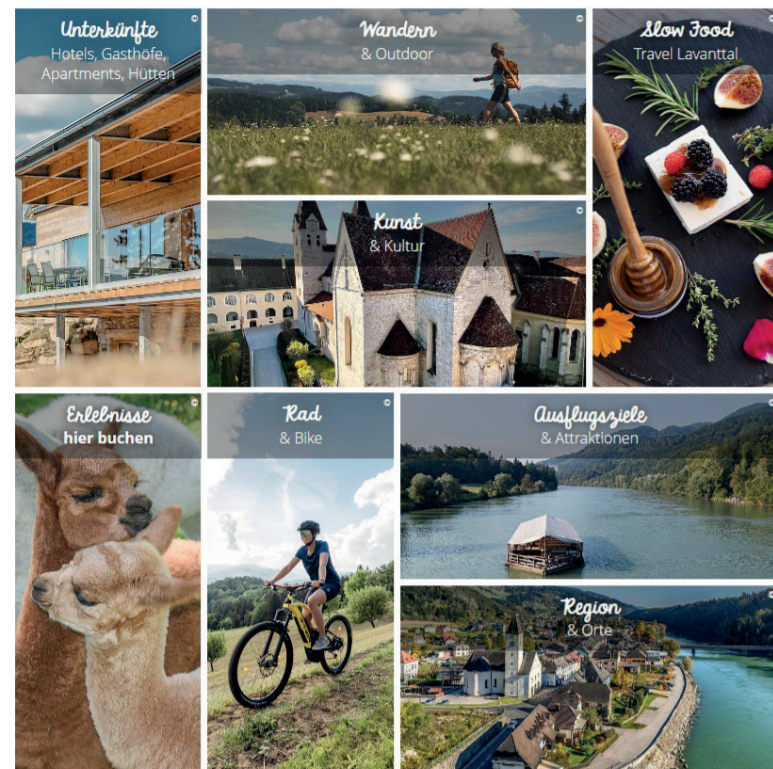
Stand 03. Juni 2024

Auf unserer Facebook Seite „Das Lavanttal“ posten wir drei Beiträge pro Woche die auf unsere Themenschwerpunkte abgestimmt sind. Natürlich werden unsere Follower auch über aktuelle Veranstaltungen, Neuigkeiten und Relevantes aus der Region informiert.



Urlaub im Lavanttal

Der Genuss ist dein Begleiter im Lavanttal. Ob zu Fuß auf eigenen Beinen oder mit dem Fahrrad - dein Gefühl zählt. Die sanften Hänge der Koralpe und Saualpe warten nur darauf, von dir erwandert zu werden. Nach deiner sportlichen Betätigung empfehlen wir dir eine Kunst- und Kulturverschönerung. Einen Genuss für deinen Gaumen bieten dir die Slow Food Produzenten und Gastronomiebetriebe.



Website

ALLES WAS UNSERE GÄSTE ÜBER DAS LAVANTTAL WISSEN MÜSSEN

Eine Website ist das digitale Aushängeschild einer Tourismusregion, das potenziellen Besuchern einen ersten Eindruck vermittelt und Informationen über Attraktionen, Aktivitäten und Unterkünfte bereitstellt. Sie dient als zentrale Anlaufstelle für Reisende, um sich über die Region zu informieren, Pläne zu schmieden und Buchungen vorzunehmen. Durch eine gut gestaltete und benutzerfreundliche Website können wir das Interesse an unserer Destination wecken, die Sichtbarkeit erhöhen und Besucher dazu ermutigen, sich für ein unvergessliches Erlebnis bei uns zu entscheiden.

WWW.REGION-LAVANTTAL.AT



AUSFLUGSZIELE, SEHENSWÜRDIGKEITEN, ANGEBOTE, UNTERKÜNFTE, ORTE, ERLEBNISSE, VERANSTALTUNGEN, INFORMATIONEN UND SERVICES SIND AUF DER WEBSITE ANGEFÜHRT.

ONLINE BUCHBAR
 Auf unserer Regionswebsite haben Gäste die Möglichkeit, ihre Unterkunft gleich online und direkt zu buchen. Betriebe, die ein Marketingpaket gebucht haben, werden auf unserer Website angeführt.
SCHON GEWUSST?!
0 % Provision für Gäste bei Zimmerbuchung!

Tourismusbilanz

ANKÜNFTE, NÄCHTIGUNGEN UND TOURISMUSKENNZAHLEN

Seit der Zusammenführung der Erlebnisräume geht es für das Lavanttal weiter bergauf bei den Nächtigungszahlen. Die Tourismuszahre 2018/2019 stellten sich für Kärnten sehr erfolgreich heraus und 2019 konnte für ganz Kärnten ein touristisches Rekordjahr verzeichnet werden. Auch das Lavanttal hatte 2019 die meisten Ankünfte und Übernachtungen was den gesamten Trend widerspiegelt. Nach dem großen Einbruch und den wirtschaftlich schwierigen Jahren nach der Covid-19 Krise, begannen sich auch im Lavanttal die Zahlen der Ankünfte und Nächtigungen zu erholen.

Das Tourismuszahr 2023

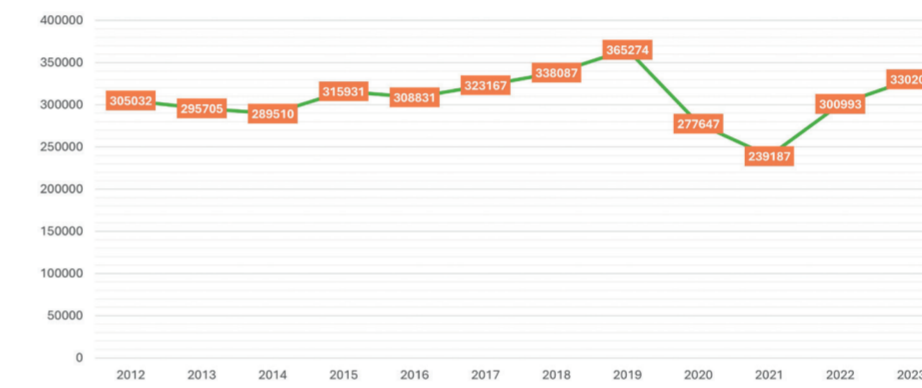
Trotz der schweren Unwetterkapriolen verzeichnete das Lavanttal im letzten Tourismuszahr eine erfreuliche Bilanz. Mit dem ersten gemeinsamen vollen Tourismuszahr 2023 als flächendeckend größte Tourismus- und Ganzjahresdestination erzielte das Lavanttal ein Plus von gesamt 8,1% (77.128) bei den Ankünften und 9,3% (330.203) bei den Nächtigungen. Die durchschnittliche Aufenthaltsdauer beträgt 4,28 Nächte.

Online Buchungen

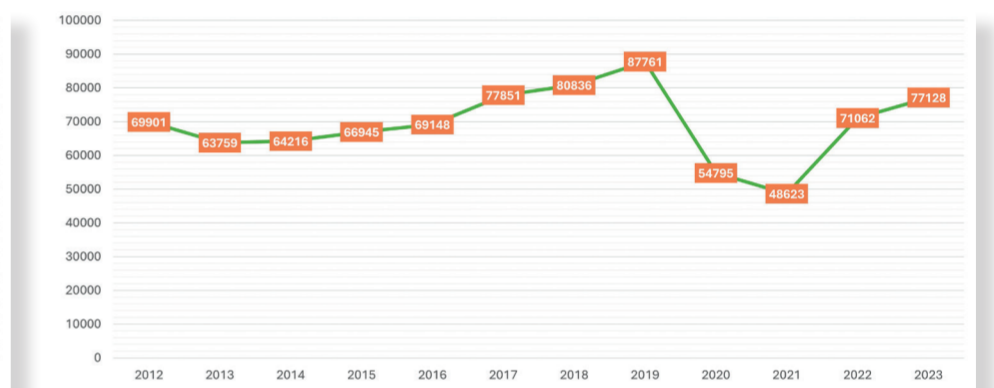


Ebenso stiegen die Onlinebuchungen über das Tourismusportal www.region-lavanttal.at um mehr als 70 % im Jahr 2023. Diese Entwicklung spiegelt wider, wie sich Gäste auf die digitalen Kanäle verlassen und von dem benutzerfreundlichen Buchungssystem profitieren.

Übernachtungen



Ankünfte



Bisherige Bilanz 2024

Bereits im ersten Quartal 2024 konnten wieder klare Aufwärtstendenzen der Winterbetten festgestellt werden und es wurden von Januar bis April ein Plus von 1% bei den Übernachtungen (108.98) und ein Plus von 4,2% (22.901) bei den Ankünften verzeichnet. Gezielte Maßnahmen und die ständige Erweiterung des Angebotes werden als klare Garantien für die nächsten Zuwächse gehandelt. So spielt auch die Wahrnehmung in punkto Nachhaltigkeit und Qualität eine wichtige Rolle in der Buchungsentscheidung. Umso stolzer sind wir, wenn wir von erst 8 Qualitätsbetrieben im Jahr 2022 auf die beachtliche Summe von 20 Siegelbetrieben im Jahr 2023 blicken.

Newsletter

TOP INFORMIERT MIT UNSEREM REGELMÄSSIGEN NEWSLETTER



Mit dem Newsletter immer up-to-date

B2C
 1X PRO MONAT
 65.000 KONTAKTE

Unser Newsletter ist ein leistungsstarkes Instrument in unserem Marketingmix, der es ermöglicht, direkt mit Interessenten und Gästen zu kommunizieren und sie regelmäßig über Neuigkeiten, Angebote und Veranstaltungen zu informieren. Durch gezielte Inhalte und personalisierte Ansprache können wir eine enge Bindung zu unseren Abonnenten aufbauen und ihr Interesse an unserer Destination kontinuierlich aufrechterhalten. Mit einem gut gepflegten Newsletter können wir die Reichweite erhöhen, die Kundenbindung stärken und letztendlich mehr Besucher für unsere Region gewinnen.

TIPP!

Anmeldung zu B2C Newsletter unter:



WWW.REGION-LAVANTTAL.AT/NEWS

B2B
 2X PRO MONAT
 6.000 KONTAKTE

Mit unserem B2B Newsletter informieren wir Beherbergungsbetriebe, Ausflugsziele, Gastronomie und Partner regelmäßig über Neuigkeiten, Veranstaltungen und Marketingaktivitäten in unserer Region. Im Bereich B2B (Business-to-Business) ermöglicht unser Newsletter auch eine direkte und effektive Kommunikation mit potenziellen Geschäftspartnern und Interessenten, wie zum Beispiel mit Reiseveranstalter oder Busreiseunternehmen. Durch regelmäßige Updates über Kooperationsmöglichkeiten, branchenspezifische Trends und relevante Veranstaltungen können wir nicht nur das Interesse unserer B2B-Partner aufrechterhalten, sondern auch unser Netzwerk erweitern. Darüber hinaus bietet der Newsletter die Möglichkeit, unsere Expertise und Innovationskraft im Tourismussektor zu demonstrieren, was wiederum das Vertrauen unserer B2B-Kunden stärkt und langfristige Geschäftsbeziehungen fördert.



Mobilität

BAHN, BUS, RAD

Wanderbus

Jeden Mittwoch fährt der Lavantaler Wanderbus vom 17. Juni bis 30. Oktober 2024 im Wechsel auf die Koralpe & Weinebene bzw. Saualpe & Klippitztörl. Beim Wanderbus auf die Weinebene (Göslertal) gibt es eine Zustiegsmöglichkeit in Frantsch-St. Gertraud. Gäste, die die Aktiv Card besitzen, können den Wanderbus kostenlos nutzen.

Rad-/Wanderbus Lavanttal - Petzen

Vom 06.07.2024 bis zum 22.09.2024 fährt dieser Bus von Lavamünd bis zur Talstation Petzen Bergbahnen.

Radbus

Vom 01.05.2024 bis zum 22.09.2024 fährt dieser Bus von Reichenfels - Wolfsberg nach Lavamünd entlang des Lavant-Radweges R10. Der Radbus ist die Linie für alle Biker und Genussradler mit gratis Fahrradmitnahme.

Freie Fahrt mit der Aktiv Card

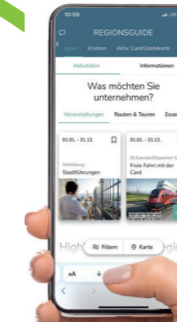
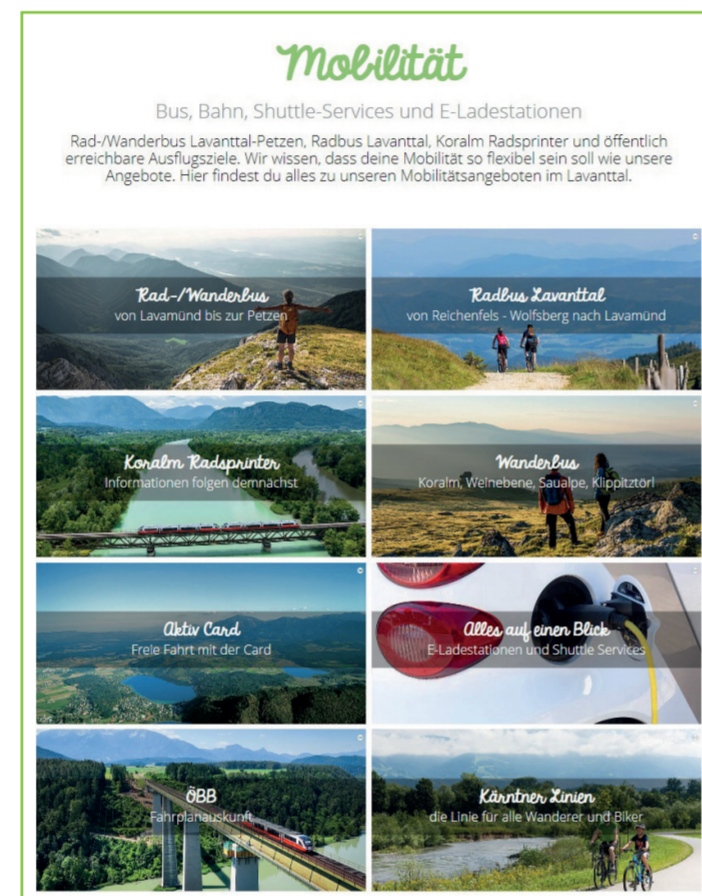
Von 1. Jänner bis 31. Dezember 2024 ist die Aktiv Card auch das ÖBB Ticket für unlimitierte Fahrten in den Nahverkehrszügen auf allen S-Bahn-Linien durch Kärnten. Die Fahrradmitnahme ist nicht inkludiert. Das Angebot gilt nur bei S-Bahn und REX-Regionalexpress der ÖBB.

Koralmsprinter

Der ÖBB Koralmsprinter ist ein barrierefreier Elektrotriebzug mit zusätzlichen Fahrradstellplätzen und bringt Gäste stündlich ab 08:00 Uhr vom Klagenfurter HBF bis nach Wolfsberg.

Alle Informationen zur Mobilität in der Region finden Sie unter:

WWW.REGION-LAVANTTAL.AT/MOBIL



Regionsguide

DER DIGITALE REISEBEGLEITER INKL. GÄSTECARD!

Wir bleiben am Puls der Zeit! Die Aktiv Card Klopeiner See - Südkärnten - Lavanttal kann als mobile Card am Smartphone genutzt werden. Mit der Web-App, dem digitalen Regionsguide, wird die Kartenflut in der Brieftasche minimiert und jedem Gast ein persönlicher Reisebegleiter zur Verfügung gestellt.

In der Web-App werden außerdem Veranstaltungen, Ausflugsziele, Sehenswürdigkeiten, Restaurants, Wanderrouten und Radtouren, Sport- und Freizeitangebote, Wetter und Webcams, Mobilität und die allgemeine Infrastruktur übersichtlich für unsere Gäste dargestellt.



„8 Summits“

FOTO- UND MEDIENPROJEKT

Bilder prägen unser Fühlen, Denken und Handeln. Daher braucht eine Tourismusregion mit vielen Erlebnissen eine unverwechselbare Bildsprache. 2024 wird diese in einem Foto- und Medienprojekt für die Lavanttaler Gemeinden entwickelt. Es entstehen moderne Aufnahmen der Gemeinden, ihrer Wahrzeichen, Ausflugsziele, Wandererlebnisse, kulinarischen Highlights und Kunst- und Kulturattraktionen. Dieses Bild- und Videomaterial wird im gesamten Marketing eingesetzt: von Printwerbung über Online- und Social Media bis zu TV-Werbespots.

DIE KREATIVEN KÖPFE

Von einer Jury, bestehend aus Vertretern aus Kunst, Kultur, Politik und Kulinarik des Lavanttales sowie der Kärnten Werbung und der Tourismusregion KSL, wurden René Knabl und Luca Tribondeau einstimmig für dieses Projekt ausgewählt.



Aktiv Card

So vielfältig unsere Landschaft, so ausgeglichen unser Aktivangebot in der Region.

DIE NEUE GÄSTECARD IM LAVANTTAL



Die Gästecard, die Aktiv Card Klopeiner See - Südkärnten - Lavanttal bietet unseren Gästen ein attraktives und kostenloses Zusatzangebot und wurde 2024 auch im Lavanttal eingeführt. Urlaubsgäste erhalten die Aktiv Card kostenlos ab einer Übernachtung in der Region von den teilnehmenden Beherbergungsbetrieben.

DAS VIELFÄLTIGE ANGEBOT

Die Gäste können mit der Aktiv Card nicht nur 30 Aktiv- und Bewegungsprogramme und geführte Rad- und Wandertouren in der gesamten Region nutzen, sondern haben auch weitere Vorteile: Die Aktiv Card Nutzenden bekommen eine Vergünstigung von 10% auf alle Erlebnisse im Lavanttal (www.region-lavanttal.at/erlebnisse) und auch die freie Fahrt mit den ÖBB-Nahverkehrszügen, den gesamten S-Bahn-Linien in Kärnten und dem Lavanttaler Wanderbus ist inkludiert.

Ausblick 2024



#LAVANTTAL #8SUMMITS
#LAVANTTALNEUERLEBEN
#LOVNTOL #VISITLAVANTAL



„Als gebürtige Lavanttaller ist es für uns eine große Ehre, unsere Heimat in so einem umfangreichen Projekt aus unserem Blickwinkel zeigen zu dürfen. Luca und ich kennen uns nun schon eine Weile und aus Kollegschaft ist eine echte Freundschaft entstanden. Aufgrund des Umfangs des Projektes und der nötigen Flexibilität, haben wir uns dazu entschlossen, unsere Kräfte und Kreativität zu bündeln und es gemeinsam anzugehen. Wir möchten einerseits die schönen und speziellen Plätze der Region, wie wir sie kennen, aber andererseits auch waschechte Lavanttaller:innen vor die Kamera holen und so ein rundes Bild für das Tourismusmarketing schaffen. Es ist natürlich auch eine verantwortungsvolle Aufgabe, die guter Planung im Vorfeld Bedarf und viel Flexibilität in der Ausführung - wir freuen jedenfalls uns schon sehr auf das kommende Jahr.“

Kommentar von René und Luca

TIPP!

Alle Bilder und Videos von den Shootings werden in unserem Medienarchiv abgespeichert und Sie können die Medien kostenfrei downloaden und für die Bewerbung Ihres Betriebs (Social Media, Website, etc.) gerne verwenden:

HIER GEHT ES ZUM MEDIENARCHIV:

WWW.KSL-TOURISMUS.MEDIA



Tourismusakademie Kärnten



PRAXISNAHE WEITERBILDUNG IM KÄRNTNER TOURISMUS

Die Tourismusakademie Kärnten ist ein Kooperationsprojekt der 9 Tourismusregionen Kärntens, der Kärnten Werbung und dem Land Kärnten und stellt eine Plattform zur praxisnahen Weiterbildung für alle touristischen Leistungsträger zur Verfügung. Mitarbeiter im Tourismus können Schulungen, Workshops und Seminare der Tourismusakademie besuchen und in verschiedenen Bereichen ihre Kompetenzen und Stärken ausbauen. Die Weiterbildungsangebote orientieren sich an den Bedürfnissen der Tourismusbranche in Kärnten und zielen auf Lehrlinge, Praktikanten, Mitarbeiter, Führungskräfte sowie Unternehmer aus Beherbergung, Gastronomie, Tourismus- und Freizeitbetriebe und Tourismusorganisationen ab.

Alle Weiterbildungsangebote finden Sie unter:

WWW.TOURISMUSAKADEMIE-KAERNTEN.AT



Radmasterplan

KLOPEINER SEE - SÜDKÄRNTEN - LAVANTTAL

Die Tourismusregion arbeitet auch intensiv an einem überregionalen Radwegekonzept. „Das Ziel ist die Erstellung eines umfassenden und detaillierten Radmasterplans für die gesamten Bezirke Völkermarkt und Wolfsberg. Dieser Plan wird auf bestehenden Radkonzepten für Alltags-, Pendler- und touristischen Verkehr aufbauen und dabei die dringlichen Bedürfnisse und Potenziale unserer Region berücksichtigen. Der Radmasterplan soll auch die Chancen und Möglichkeiten berücksichtigen, die sich durch die Fertigstellung der Koralmbahn und die damit verbundene Auflassung der alten Bahntrasse ergeben. Diese sollen in die Radinfrastruktur der Region integriert und für den Radverkehr nutzbar gemacht werden“, informiert Robert Karlhofer, Geschäftsführer der Tourismusregion Klopeiner See – Südkärnten – Lavanttal. Partner sind alle Gemeinden, KEM/KLAR Lavanttal und die Regionalentwicklung Südkärnten.



WANDER- UND RADWEGPFLEGE IM LAVANTTAL

Ca. 1000 km Wanderwege sowie einige hundert km Rad- und Mountainbikewege im Lavanttal müssen auch gepflegt und betreut werden. In den letzten Jahren wurde das Projekt „Wander- und Radwegpflege“ in Zusammenarbeit mit der KSL, dem TVB Wolfsberg, dem RML Regionalmanagement Lavanttal, dem AMS Wolfsberg und dem GPS Kärnten Standort Wolfsberg umgesetzt.

Im Einsatz sind langjährige Mitarbeiter, die die Region genauestens kennen. Das Projekt begann dieses Jahr mit dem 1. Mai und wird auch in diesem Jahr bis Ende Oktober durch das gesamte Lavanttal durchgeführt. In Zusammenarbeit mit den 9 Lavanttaler Gemeinden und dem ÖAV wird somit die optimale Pflege und Instandhaltung des Wegenetzes, welches auch auf den großen Tourenportalen der Region gewartet wird (www.region-lavanttal.at/tourenportal), gewährleistet.

Förderprogramme

FÜR AUSFLUGSZIELE

Dieses Programm unterstützt die Investitionsoffensive „Ausflugsziele in Kärnten“ mit bis zu 150.000 Euro pro Projekt, maximal 50% der Gesamtkosten. Die Mindestinvestition beträgt 10.000 Euro. Gefördert werden Maßnahmen zur Verbesserung und Modernisierung von Aufenthaltsbereichen, neuen Familienangeboten, Sanierungen zur Qualitätssteigerung, digitaler Infrastruktur, Radinfrastruktur und Barrierefreiheit. Antragsberechtigt sind Freizeit- und Erlebnisangebote in Kärnten, die öffentlich zugänglich und gegen Entgelt sind.

Kontakt & Info:

Frau Sonja Veratschnig, Amt der Kärntner Landesregierung, Abteilung 7
Tel: +43 50536 17128

TOURISTISCHE RADINFRASTRUKTUR

Für dieses Programm stehen 250.000 Euro zur Verfügung. Die Förderung deckt 50% der Gesamtkosten, bis zu 10.000 Euro pro Antragsteller. Projekte müssen mindestens 5.000 Euro kosten. Gefördert werden Abstellräume für Fahrräder, Radabstellanlagen, e-Bike-Ladestationen, Leihräder, Service-Ecken und weitere Radinfrastrukturmaßnahmen. Antragsberechtigt sind Tourismusorganisationen, Gemeinden, Ausflugsziele sowie Beherbergungs- und Gastronomiebetriebe.

Kontakt & Info:

Frau Katharina Himmel, Amt der Kärntner Landesregierung, Abteilung 7
Tel: +43 50536 17126

BARRIEREFREIE INFRASTRUKTUR

Dieses KWF-Programm unterstützt Tourismus- und Freizeitbetriebe bei der Umsetzung von Barrierefreiheit. Förderbare Kosten betragen mindestens 5.000 Euro und maximal 50.000 Euro, wobei die Förderung 50% der Kosten abdeckt.

Kontakt & Info:

Mag. Christine Siegel-Kaiser, Projektkoordination
Tel: +43 664 450 2888

Herbstoffensive

AUSZEIT AUF KÄRNTNERISCH

Die Tourismusregion Klopeiner See – Südkärnten – Lavanttal befindet sich gerade in den Vorbereitungen zur nächsten „Herbstoffensive“, die eine qualitätsvolle Saisonverlängerung in den Monaten September bis November 2024 zum Ziel hat. Hierzu sollen sich die regionalen Angebotspakete an die aktuellen Tourismustrends bzw. an die Schwerpunkte der Kärnten Werbung für 2024 orientieren. Diese sind u.a.: Bewegung in der Natur, Programme und Infrastruktur in Verbindung mit Wasser, Slow Trails, Wanderwege und Almhütten, wetterunabhängige Programme, Regionalität bei Lebensmittel und Slow-Food-Erlebnisse.

Der Zeitraum der Herbstinitiative ist von 14. September bis zum 31. Oktober 2024 festgelegt. Im Lavanttal haben sich bereits 13 Almhütten für die Offensive angemeldet. Der Lavanttaler Wanderbus ist ebenfalls Teil der Herbstoffensive.

WWW.REGION-LAVANTTAL.AT/ALMHUETTEN

IMPRESSUM: touristiker/in

Herausgeber: KSL Tourismus Marketing GmbH, Schulstraße 10, 9122 St. Kanzian am Klopeiner See, Tel: +43(0)4239 2222 | Minoritenplatz 1, A-9400 Wolfsberg, Tel: + 43(0)4352 2878
Für den Inhalt verantwortlich: Mag. (FH) Robert Karlhofer, MAS
Kontakt: Telefon +43(0)4239 2222, E-Mail info@ksl-tourismus.at
Druckabwicklung: Oberdruck GmbH
Textgestaltung: Rebecca Meier, MA, Monika Jöbstl, Astrid Zmüegg, MA
Fotos: Tourismusregion, Tourismusverbände und weitere Partner sowie die Fotografen Gerdl, Knabl, Kulmer, Pulsinger, Schiffer, Steiner, Tribondeau
Design & Layout: Astrid Zmüegg, MA

KÄRNTEN
Klopeiner See
Südkärnten
Lavanttal